

**INFORMACE O POJIŠŤOVNĚ PODLE § 82 ODSŤ. 7 ZÁKONA Č. 277/2009 SB.,
O POJIŠŤOVNICTVÍ (ZPOJ), V SOULADU S USTANOVENÍM VYHLÁŠKY
ČESKÉ NÁRODNÍ BANKY Č. 306/2016 SB., KTEROU SE PROVÁDÍ
NĚKTERÁ USTANOVENÍ ZÁKONA O POJIŠŤOVNICTVÍ (VYHLÁŠKA).**

Stav ke dni: 31. 12. 2021
(rozhodný den)

Základní údaje o pojišťovně

Obchodní firma:	Česká podnikatelská pojišťovna, a.s., Vienna Insurance Group
Právní forma:	akciová společnost
Adresa sídla:	Praha 8, Pobežní 665/23, PSČ 186 00
Identifikační číslo:	639 98 530
Datum zápisu do obchodního rejstříku:	6. listopadu 1995
Datum zápisu poslední změny v obchodním rejstříku (vč. účelu):	29. dubna 2021 - den vzniku členství v dozorčí radě – Hartwig Löger a Dkfm. Karl Fink 21. června 2021 – den vzniku členství v dozorčí radě – Romana Hartlová 21. června 2021 změna jediného akcionáře pojišťovny – VIENNA INSURANCE GROUP AG Wiener Versicherung Gruppe
Výše základního kapitálu zapsaného v obchodním rejstříku:	1 mld. Kč
Výše splaceného základního kapitálu:	1 mld. Kč
Druh, forma, podoba a počet emitovaných akcií:	10 000 ks kmenové akcie na jméno v zaknihované podobě ve jmenovité hodnotě 100 000,- Kč, akcie jsou neregistrované
Organizační struktura společnosti:	Je přílohou č. 1 tohoto dokumentu

Údaje o členech dozorčí rady

Ing. Vladimír Mráz – předseda dozorčí rady

Vzdělání: vysokoškolské, ČVUT v Praze

V pojišťovnictví působí od roku 1968

Den vzniku členství v dozorčí radě: 1. ledna 2019

Den vzniku funkce: 1. července 2020

Souhrnná výše úvěrů /půjček/záruk: 0

Prof. Elisabeth Stadler – místopředsedkyně dozorčí rady

Vzdělání: vysokoškolské, Technická univerzita ve Vídni, titul „Státem certifikovaný pojišťovací odborník – matematik“

V pojišťovnictví působí od roku 1983

Den vzniku členství v dozorčí radě: 1. ledna 2019

Den vzniku funkce: 26. ledna 2019

Souhrnná výše úvěrů /půjček/záruk: 0

Ing. Martin Diviš, MBA – člen dozorčí rady

Vzdělání: vysokoškolské, Česká zemědělská univerzita v Praze a Prague International Business School, postgraduální studium

V pojišťovnictví působí od roku 1998

Den vzniku členství v dozorčí radě: 1. ledna 2019

Souhrnná výše úvěrů /půjček/záruk: 0

Mgr. Jolana Kolaříková – členka dozorčí rady (za zaměstnance)

Vzdělání: vysokoškolské, Univerzita Jana Ámose Komenského,

V pojišťovnictví působí od roku 2006, v současné době jako ředitelka Úseku marketingu a PR

Den vzniku členství v dozorčí radě: 1. ledna 2019

Souhrnná výše úvěrů /půjček/záruk: 0

Ing. Petr Vokřál – člen dozorčí rady (za zaměstnance)

Vzdělání: vysokoškolské, Vysoká škola finanční a správní,

V pojišťovnictví působí od roku 1995, v současné době jako regionální ředitel

Den vzniku členství v dozorčí radě: 1. ledna 2019

Souhrnná výše úvěrů /půjček/záruk: 0

Mag. Gerhard Lahner – člen dozorčí rady

Vzdělání: vysokoškolské, Ekonomická univerzita Vídeň

V pojišťovnictví působí od roku 2002

Den vzniku členství v dozorčí radě: 1. května 2020

Souhrnná výše úvěrů /půjček/záruk: 0

Hartwig Löger – člen dozorčí rady

Vzdělání: IMEA – Mezinárodní kurz managementu na Univerzitě v St. Gallen, Certifikovaný program pro pojišťovnictví na Vídeňské ekonomické a podnikatelské univerzitě

V pojišťovnictví působí od roku 1985

Den vzniku členství v dozorčí radě: 29. dubna 2021

Souhrnná výše úvěrů /půjček/záruk: 0

Dkfm. Karl Fink – člen dozorčí rady

Vzdělání: vysokoškolské, Vysoká škola světového obchodu ve Vídni

V pojišťovnictví působí od roku 1975

Den vzniku členství v dozorčí radě: 29. dubna 2021

Souhrnná výše úvěrů /půjček/záruk: 0

Romana Hartlová – členka dozorčí rady (za zaměstnance)

Vzdělání: středoškolské - absolventka SŠ Náhorní, Praha 8, maturitní obor se zaměřením na obchod a ekonomiku

V pojišťovnictví působí od roku 1996, v současné době jako ředitelka Úseku personálního.

Den vzniku členství v dozorčí radě: 21. června 2021

Souhrnná výše úvěrů /půjček/záruk: 0

Údaje o členech představenstva společnosti

Ing. Jaroslav Besperát – předseda představenstva

Vzdělání: vysokoškolské, ČVUT

V pojišťovnictví působí od roku 1994.

Den vzniku členství v představenstvu: 1. listopadu 2020

Den vzniku funkce: 1. listopadu 2020

Souhrnná výše úvěrů / půjček / záruk: 0

Ing. František Vlnař – člen představenstva

Vzdělání: vysokoškolské, ČVUT

V pojišťovnictví působí od roku 1992.

Den vzniku členství v představenstvu: 1. listopadu 2020

Souhrnná výše úvěrů / půjček / záruk: 0

Ing. Jaroslav Kulhánek – člen představenstva

Vzdělání: vysokoškolské, VŠE

V pojišťovnictví působí od roku 1994.

Den vzniku členství v představenstvu: 1. listopadu 2020

Souhrnná výše úvěrů / půjček / záruk: 0

Mag. Christoph Rath – člen představenstva

Vzdělání: vysokoškolské, Universita aplikovaných věd BFI, Fakulta bankovníctví a financí

V pojišťovnictví působí od roku 2004.

Den vzniku členství v představenstvu: 1. listopadu 2020

Souhrnná výše úvěrů / půjček / záruk: 0

Údaje o složení akcionářů pojišťovny, Údaje o akcionářích pojišťovny

Jediný akcionář:

VIENNA INSURANCE GROUP AG Wiener Versicherung Gruppe

A-1010 Vídeň, Schottenring 30, Rakouská republika

Registrační číslo: FN 75687 F.

Údaje o struktuře skupiny

Osoby tvořící holding

1. Ovládaná osoba

Společnost Česká podnikatelská pojišťovna, a.s., Vienna Insurance Group

se sídlem na adrese Pobřežní 665/23, 186 00 Praha 8

IČ: 639 98 530

zapsaná u Městského soudu v Praze, oddíl B, vložka 3433 (dále jen ČPP).

ČPP je obchodní společnost zabývající se pojišťovnictvím podle zákona o pojišťovnictví č. 277/2009 Sb. Předmět podnikání je specifikován ve stanovách společnosti a zapsán v obchodním rejstříku.

2. Ovládající osoba

Společnost VIENNA INSURANCE GROUP AG Wiener Versicherung Gruppe

se sídlem na adrese Schottenring 30, Wien 1010, Republik Österreich,

zapsaná v obchodním rejstříku vedeném obchodním soudem ve Vídni, oddíl FN, vložka 75687 F.

Wiener Versicherung Gruppe je akciová společnost, která provozuje obchod smluvního pojištění. Wiener Versicherung Gruppe vlastní akcie ČPP, jejichž souhrnná jmenovitá hodnota činí 100 % základního kapitálu a reprezentuje 100 % hlasovacích práv.

Předmět podnikání je specifikován ve stanovách společnosti a zapsán v obchodním rejstříku.

3. Propojené osoby

Seznam dceřiných společností VIENNA INSURANCE GROUP Kooperativy a ČPP podle podílu na základním kapitálu jsou uvedeny ve výroční zprávě České podnikatelské pojišťovny, a.s., Vienna Insurance Group.

Grafické znázornění majetkových struktur ČPP je přílohou č. 2 tohoto dokumentu.

Údaje o činnosti pojišťovny

- Pojišťovací činnost a jako její součást činnosti z ní přímo vyplývající podle zákona č. 277/2009 Sb., o pojišťovnictví (dále jen „ZPoj“), přílohy č. 1 k ZPoj:
 - v rozsahu pojistných odvětví životních pojištění uvedených
 - v části A bodu I. písm. a), b), c), bodu II. a bodu III.;
 - v rozsahu pojistných odvětví neživotních pojištění uvedených
 - v části B bodu 14, 15, 16, 17, 18;
 - v rozsahu skupin neživotních pojištění
 - v části C písmen a), b), c), d), e), f), g) h).

- Zajišťovací činnost v neživotním zajištění;

Uvedené činnosti pojišťovna k rozhodnému dni skutečně vykonává. Vykonávání těchto činností nebylo pojišťovně Českou národní bankou ani omezeno, ani pozastaveno.

Rozvaha pojišťovny: Je přílohou č. 3 tohoto dokumentu.

POMĚROVÉ UKAZATELE K 31. 12. 2021

Rentabilita průměrných aktiv (ROAA)	100% * Zisk nebo ztráta za účetní období / Aktiva celkem	3,8 %
Rentabilita průměrného vlastního kapitálu (ROAE)	100% * Zisk nebo ztráta za účetní období / Vlastní kapitál	26,0 %
Combined ratio v neživotním pojištění	100% * (náklady na pojistná plnění, včetně změny stavu rezervy na pojistná plnění, očištěných od zajištění + čistá výše provozních nákladů) / zasloužené pojistné, očištěné od zajištění	86,5 %

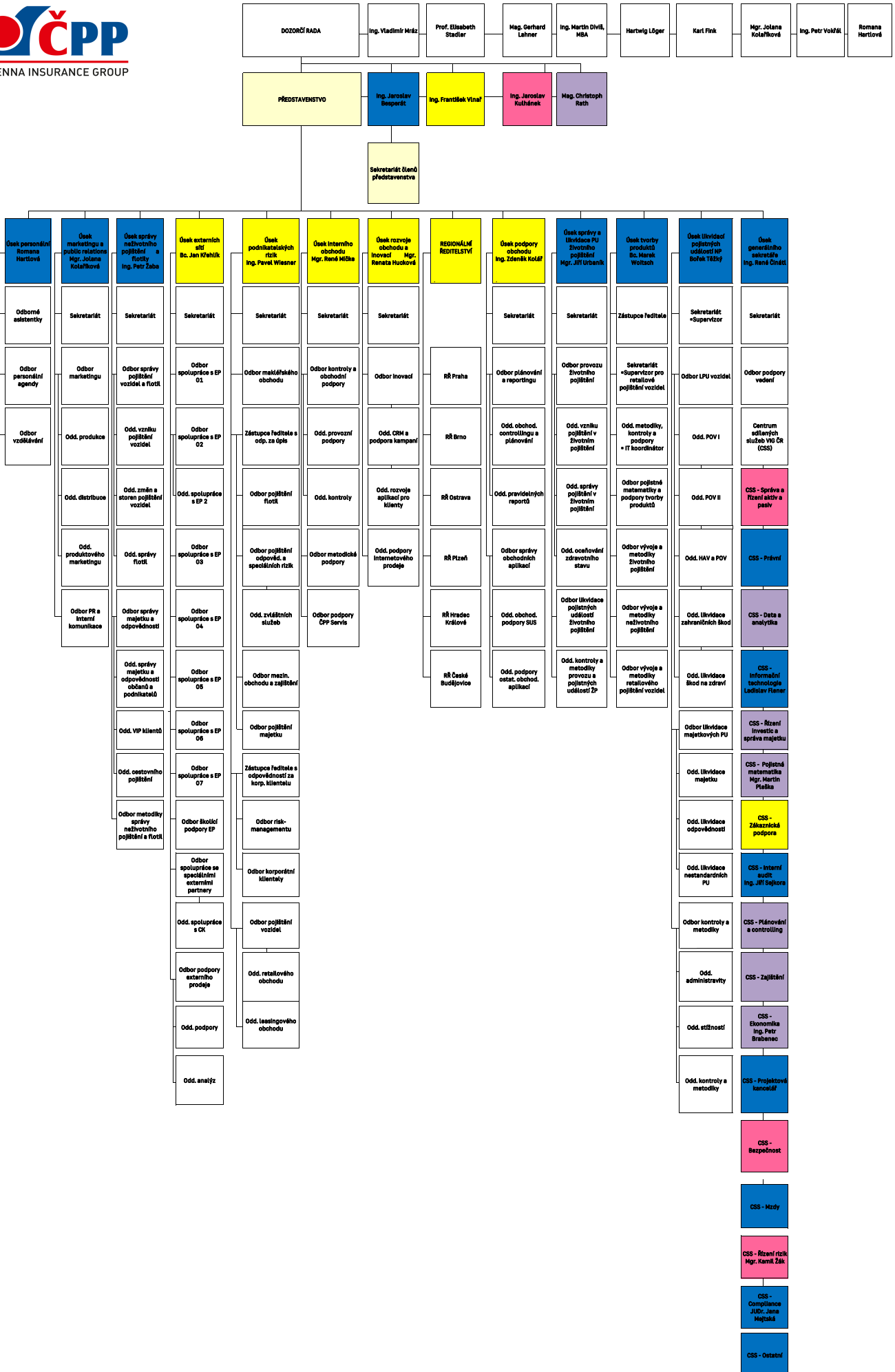
Přílohy:

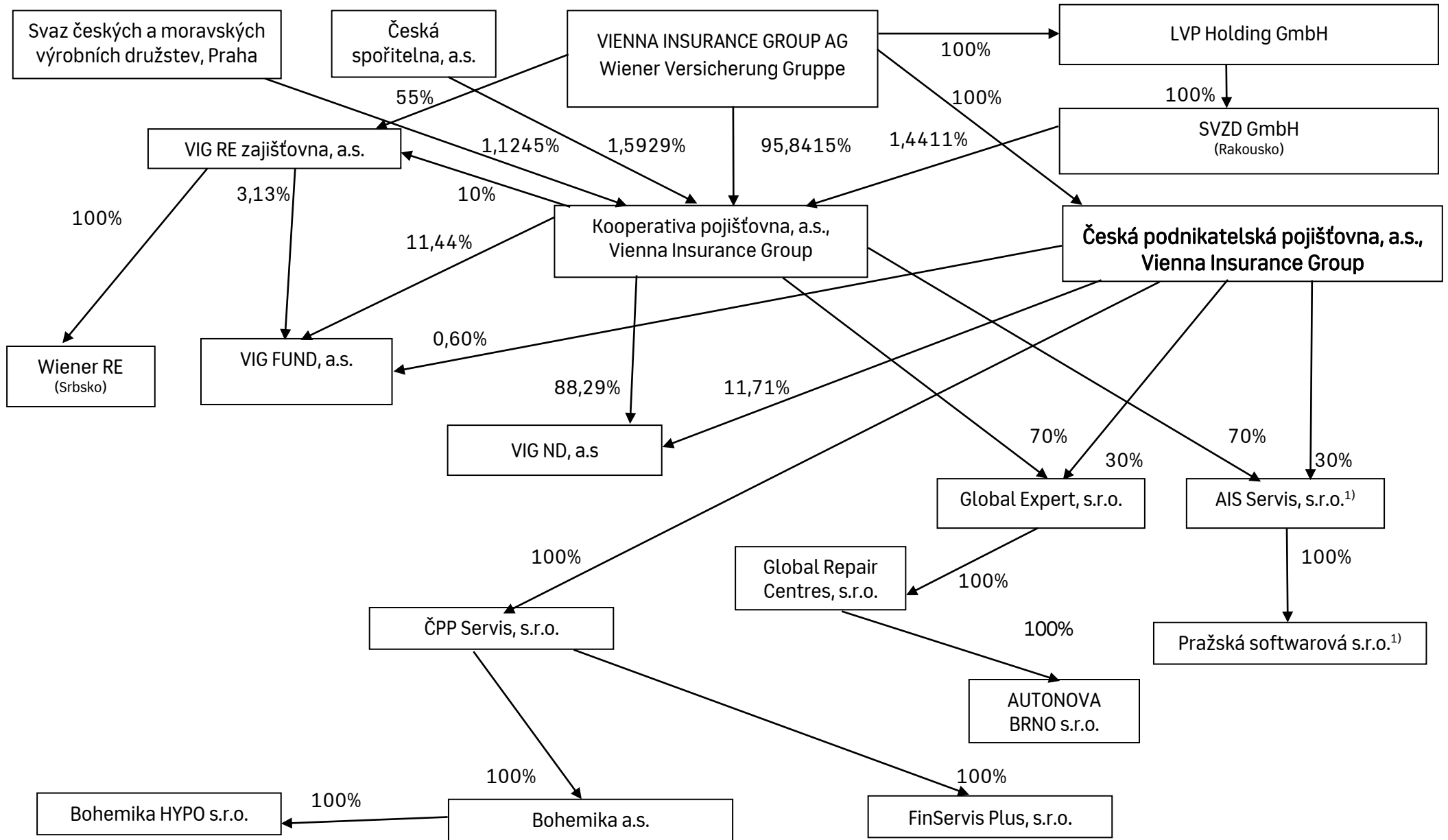
- Příloha č. 1 – Organizační struktura společnosti
- Příloha č. 2 – Grafické znázornění majetkových struktur
- Příloha č. 3 – Rozvaha pojišťovny
- Příloha č. 4 – Výkaz zisků a ztrát



VIENNA INSURANCE GROUP

Příloha č. 1 - Organizační struktura společnosti





					31.12.2021
63998530 - Česká podnikatelská pojišťovna, a.s., Vienna Insurance Group					
			Údaj nekompenzovaný o opravné položky a oprávky Σ	Opravné položky a oprávky	Údaj kompenzovaný o opravné položky a oprávky
	@	1	2	3	
Aktiva celkem Σ	1	21 936 827	927 897	21 008 931	
Pohledávky za upsaný základní kapitál	2	0			
Dlouhodobý nehmotný majetek	3	599 150	444 139	155 010	
z toho goodwill	4	0			
Investice Σ	5	12 520 830	1 897	12 518 932	
Pozemky a stavby	6	6 906	1 897	5 009	
provozní investice	7	6 906	1 897	5 009	
Investice v podnikatelských skupeních Σ	8	489 416	0	489 416	
Podíly v ovládaných osobách	9	486 110		486 110	
Dluhové CP vydané ovládanými osobami a zápůjčky a úvěry těmto osobám	10	3 306		3 306	
Podíly s podstatným vlivem	11	0			
Dluhové CP vydané os., ve kterých má úč. jedn. podst. vliv	12	0			
Jiné investice Σ	13	12 024 507	0	12 024 507	
Akcie a ostatní CP s proměnlivým výnosem, ostatní podíly	14	1 033 212		1 033 212	
Dluhové cenné papíry Σ	15	10 977 475	0	10 977 475	
Dluhové cenné papíry oceňované reálnou hodnotou	16	6 239 847		6 239 847	
Dluhové cenné papíry držené do splatnosti	17	4 737 628		4 737 628	
Investice v investičních sdruženích	18	0			
Ostatní zápůjčky a úvěry	19	0		0	
Depozita u finančních institucí	20	0		0	
Ostatní investice	21	13 821		13 821	
Depozita při aktivním zajištění	22	0			
Investice životního pojištění, je-li nositelem inv. rizika pojistník	23	2 620 476		2 620 476	
Dlužníci Σ	24	2 019 415	352 473	1 666 942	
Pohledávky z operací přímého pojištění Σ	25	937 645	299 307	638 338	
Pojistníci	26	804 469	210 881	593 588	
Pojišťovací zprostředkovatelé	27	133 176	88 426	44 750	
Pohledávky z operací zajištění	28	43 700	0	43 700	
Ostatní pohledávky	29	1 038 071	53 166	984 905	
z toho odložená daňová pohledávka	30	946 995		946 995	
Ostatní aktiva Σ	31	600 942	129 387	471 555	
Dlouhodobý hm. majetek, jiný než pozemky a stavby, a zásoby	32	157 881	129 387	28 494	
Hotovost na účtech u fin. institucí a hotovost v pokladně	33	443 061	0	443 061	
Jiná aktiva	34	0			
Přechodné účty aktiv Σ	35	3 576 014	0	3 576 014	
Naběhlé úroky a nájemné	36	0			
Odložené pořizovací náklady na pojistné smlouvy Σ	37	2 824 039	0	2 824 039	
Odložené pořizovací nákl. na poj. smlouvy v živ. poj.	38	1 982 373		1 982 373	
Odložené pořizovací nákl. na poj. smlouvy v neživ. poj.	39	841 666		841 666	
Ostatní přechodné účty aktiv	40	751 974		751 974	
z toho dohadné položky aktivní	41	569 438		569 438	

ROPO10_21 - Rozvahová pasiva					31.12.2021
		Hrubá hodnota Σ	Hodnota zajištění	Čistá hodnota	
	@	1	2	3	
Pasiva celkem Σ	1	X	X	21 008 931	
Vlastní kapitál Σ	2	X	X	2 851 747	
Základní kapitál	3	X	X	1 000 000	
z toho změny základního kapitálu	4	X	X		
Emisní ážio	5	X	X		
Rezervní fond na nové ocenění	6	X	X		
Ostatní kapitálové fondy	7	X	X	-41 907	
z toho oceňovací rozdíly z ocenění reálnou hodnotou	8	X	X	-41 907	
Rezervní fond a ostatní fondy ze zisku	9	X	X	17 738	
Nerozdělený zisk nebo neuhrazená ztráta minulých úč. období	10	X	X	1 099 461	
Zisk nebo ztráta běžného účetního období	11	X	X	776 455	
Podřízená pasiva	12	X	X		
Technické rezervy Σ	13	15 024 990	4 293 000	10 731 990	
Rezerva na nezasloužené pojistné Σ	14	3 694 036	836 630	2 857 406	
Rezerva na nezasl. pojistné vztahující se k poj. odv. ŽP	15	18 909	83	18 826	
Rezerva na nezasl. pojistné vztahující se k poj. odv. NP	16	3 675 127	836 547	2 838 581	
Rezerva na životní pojištění	17	3 194 962		3 194 962	
Rezerva na pojistná plnění nevyřízených pojistných událostí Σ	18	7 156 728	3 404 612	3 752 116	
Rezerva na pojistná plnění nevyř. pojist. událostí vztahující se k poj. odv. ŽP	19	702 932	196 063	506 869	
Rezerva na pojistná plnění nevyř. pojist. událostí vztahující se k poj. odv. NP	20	6 453 796	3 208 549	3 245 247	
Rezerva na bonusy a slevy Σ	21	910 317	42 067	868 250	
Rezerva na bonusy a slevy vztahující se k poj. odv. ŽP	22	816 838		816 838	
Rezerva na bonusy a slevy vztahující se k poj. odv. NP	23	93 479	42 067	51 412	
Ostatní technické rezervy Σ	24	68 945	9 690	59 255	
Ostatní technické rezervy vztahující se k poj. odv. ŽP	25	45 318		45 318	
Ostatní technické rezervy vztahující se k poj. odv. NP	26	23 628	9 690	13 938	
Technické rezervy u ŽP, kde jsou nositelem inv. rizika pojistníci	27	2 620 476		2 620 476	
Rezervy Σ	28	X	X	245 389	
Rezerva na penzijní a podobné závazky	29	X	X	36 034	
Rezerva na daně	30	X	X	124 355	
Ostatní rezervy	31	X	X	85 000	
Depozita při pasivním zajištění	32	X	X	2 608 438	
Věřitelé Σ	33	X	X	711 353	
Závazky z operací přímého pojištění	34	X	X	465 445	
Závazky z operací zajištění	35	X	X	50 584	
Závazky z dluhových cenných papírů	36	X	X		
z toho směnitelné (konvertibilní) dluhopisy	37	X	X		
Závazky vůči finančním institucím	38	X	X		
Ostatní závazky	39	X	X	195 323	
z toho daňové závazky a závazky ze sociálního zabezpečení	40	X	X	30 947	
Garanční fond Kanceláře	41	X	X		
Fond zábrany škod	42	X	X		
Přechodné účty pasiv Σ	43	X	X	1 239 536	
Výdaje příštích období a výnosy příštích období	44	X	X	431 138	
Ostatní přechodné účty pasiv	45	X	X	808 398	
z toho dohadné položky pasivní	46	X	X	808 398	

VYPO20_11 - Technický účet k neživotnímu pojištění
63998530 - Česká podnikatelská pojišťovna, a.s., Vienna Insurance Group

31.12.2021

	@	1
Výsledek technického účtu k neživotnímu pojištění Σ	1	747 498
Zasloužené pojistné, očištěné od zajištění Σ	2	6 334 782
Předepsané pojistné, očištěné od zajištění Σ	3	6 670 674
Předepsané hrubé pojistné	4	9 599 797
Pojistné postoupené zajišťovatelům	5	-2 929 123
Změna stavu rezervy na nezasloužené poj., očištěné od zajiš. Σ	6	-335 891
Změna stavu hrubé výše rezervy na nezasloužené pojistné	7	-410 994
Změna stavu rezervy na nezasloužené pojistné, podíl zajiš. Σ	8	75 102
Převedené výnosy z investic z netechnického účtu	9	174 868
Ostatní technické výnosy, očištěné od zajištění	10	110 800
Náklady na poj. pl. včetně změny TR, očištěné od zajištění Σ	11	-3 304 947
Náklady na pojistná plnění, očištěné od zajištění Σ	12	-3 133 759
Hrubá výše nákladů na pojistná plnění	13	-4 693 755
Náklady na pojistná plnění, podíl zajišťovatelů	14	1 559 996
Změna stavu rezervy na poj. pl., očištěné od zajištění Σ	15	-171 188
Změna stavu hrubé výše rezervy na pojistná plnění	16	-808 425
Změna stavu rezervy na pojistná plnění, podíl zajišťovatelů	17	637 237
Změny stavu ostatních tech. rezerv, očištěné od zajištění	18	-10 172
Bonusy a slevy, očištěné od zajištění	19	-174 876
Čistá výše provozních nákladů Σ	20	-2 176 012
Požizovací náklady na pojistné smlouvy	21	-2 798 362
Změna stavu časově rozlišených pořizovacích nákladů	22	71 153
Správní režie	23	-422 840
Provize od zajišťovatelů a podíly na ziscích	24	974 037
Ostatní technické náklady, očištěné od zajištění	25	-206 946

VYPO20_12 - Technický účet k životnímu pojištění

31.12.2021

	@	1
Výsledek technického účtu k životnímu pojištění Σ	1	363 793
Zasloužené pojistné, očištěné od zajištění Σ	2	2 327 833
Předepsané pojistné, očištěné od zajištění Σ	3	2 334 753
Předepsané hrubé pojistné	4	2 781 481
Pojistné postoupené zajišťovatelům	5	-446 728
Změna stavu rezervy na nezasloužené poj., očištěné od zajiš. Σ	6	-6 920
Změna stavu hrubé výše rezervy na nezasloužené pojistné	7	-6 920
Změna stavu rezervy na nezasloužené pojistné, podíl zajiš. o.	8	0
Výnosy z investic Σ	9	479 891
Výnosy z podílů	10	
Výnosy z ostatních investic Σ	11	140 758
Výnosy z pozemků a staveb (nemovitosti)	12	
Výnosy z ostatních investic (mimo nemovitosti)	13	140 758
Změny hodnoty investic - výnosy	14	1 873
Výnosy z realizace investic	15	337 260
Přírůstky hodnoty investic	16	333 412
Ostatní technické výnosy, očištěné od zajištění	17	140 096
Náklady na poj. pl. včetně změny TR, očištěné od zajištění Σ	18	-1 094 478
Náklady na pojistná plnění, očištěné od zajištění Σ	19	-1 027 969
Hrubá výše nákladů na pojistná plnění	20	-1 176 785
Náklady na pojistná plnění, podíl zajišťovatelů	21	148 816
Změna stavu rezervy na poj. pl., očištěné od zajištění Σ	22	-66 509
Změna stavu hrubé výše rezervy na pojistná plnění	23	-88 535
Změna stavu rezervy na pojistná plnění, podíl zajišťovatelů	24	22 026
Změny stavu ostatních tech. rezerv, očištěné od zajištění Σ	25	-420 641
Změna stavu rezervy na životní pojištění, očištěná od zajiš. Σ	26	-79 584
Změna stavu hrubé výše rezervy na životní pojištění	27	-79 584
Změna stavu rezervy na životní pojištění, podíl zajišťovatelů	28	
Změna stavu ostat. TR (mimo rez. živ. poj.), očiš. od zajiš.	29	-341 057
Bonusy a slevy, očištěné od zajištění	30	-118 637
Čistá výše provozních nákladů Σ	31	-841 333
Požizovací náklady na pojistné smlouvy	32	-973 303
Změna stavu časově rozlišených pořizovacích nákladů	33	-11 393
Správní režie	34	-113 156
Provize od zajišťovatelů a podíly na ziscích	35	256 519
Náklady na investice Σ	36	-390 117
Náklady na správu investic, včetně úroků	37	-9 923
Změna hodnoty investic - náklady	38	-3 017
Náklady spojené s realizací investic	39	-377 177
Úbytky hodnoty investic	40	-16 182
Ostatní technické náklady, očištěné od zajištění	41	-36 050
Převod výnosů z investic na netechnický účet	42	0

VÝPO20_21 - Netechnický účet

31.12.2021

	@	1
Zisk nebo ztráta za účetní období Σ	1	776 455
Zisk nebo ztráta z běžné činnosti po zdanění Σ	2	776 502
Výsledek technického účtu k neživotnímu pojištění	3	747 498
Výsledek technického účtu k životnímu pojištění	4	363 793
Výnosy z investic Σ	5	1 604 439
Výnosy z podílů	6	9 460
Výnosy z ostatních investic Σ	7	155 100
Výnosy z pozemků a staveb (nemovitosti)	8	
Výnosy z ostatních investic (mimo nemovitostí)	9	155 100
Změny hodnoty investic - výnosy	10	25 929
Výnosy z realizace investic	11	1 413 949
Převedené výnosy fin. umístění z technického účtu k živ.poj.	12	
Náklady na investice Σ	13	-1 429 571
Náklady na správu investic, včetně úroků	14	-66 394
Změna hodnoty investic - náklady	15	-11 211
Náklady spojené s realizací investic	16	-1 351 966
Převod výnosů z investic na tech. účet k neživ. poj.	17	-174 868
Ostatní výnosy	18	16 134
Ostatní náklady	19	-165 284
Daň z příjmů z běžné činnosti	20	-185 640
Mimořádný zisk nebo ztráta Σ	21	0
Mimořádné výnosy	22	
Mimořádné náklady	23	
Daň z příjmů z mimořádné činnosti	24	
Ostatní daně neuvedené v předcházejících položkách	25	-46