

**INFORMACE O POJIŠŤOVNĚ PODLE § 82 ODSŤ. 7 ZÁKONA Č. 277/2009 SB.,  
O POJIŠŤOVNICTVÍ (ZPOJ), V SOULADU S USTANOVENÍM VYHLÁŠKY  
ČESKÉ NÁRODNÍ BANKY Č. 306/2016 SB., KTEROU SE PROVÁDÍ  
NĚKTERÁ USTANOVENÍ ZÁKONA O POJIŠŤOVNICTVÍ (VYHLÁŠKA).**

Stav ke dni: 31. 3. 2022  
(rozhodný den)

### Základní údaje o pojišťovně

Obchodní firma:	Česká podnikatelská pojišťovna, a.s., Vienna Insurance Group
Právní forma:	akciová společnost
Adresa sídla:	Praha 8, Pobřežní 665/23, PSČ 186 00
Identifikační číslo:	639 98 530
Datum zápisu do obchodního rejstříku:	6. listopadu 1995
Datum zápisu poslední změny v obchodním rejstříku (vč. účelu):	1. ledna 2022 - den vzniku členství v představenstvu - Ing. Jaroslav Kulhánek
Výše základního kapitálu zapsaného v obchodním rejstříku:	1 mld. Kč
Výše splaceného základního kapitálu:	1 mld. Kč
Druh, forma, podoba a počet emitovaných akcií:	10 000 ks kmenové akcie na jméno v zaknihované podobě ve jmenovité hodnotě 100 000,- Kč, akcie jsou neregistrované
Organizační struktura společnosti:	Je přílohou č. 1 tohoto dokumentu

## Údaje o členech dozorčí rady

### **Ing. Vladimír Mráz** – předseda dozorčí rady

Vzdělání: vysokoškolské, ČVUT v Praze

V pojišťovnictví působí od roku 1968

Den vzniku členství v dozorčí radě: 1. ledna 2019

Den vzniku funkce: 1. července 2020

Souhrnná výše úvěrů /půjček/záruk: 0

### **Prof. Elisabeth Stadler** – místopředsedkyně dozorčí rady

Vzdělání: vysokoškolské, Technická univerzita ve Vídni, titul „Státem certifikovaný pojišťovací odborník – matematik“

V pojišťovnictví působí od roku 1983

Den vzniku členství v dozorčí radě: 1. ledna 2019

Den vzniku funkce: 26. ledna 2019

Souhrnná výše úvěrů /půjček /záruk: 0

### **Ing. Martin Diviš, MBA** – člen dozorčí rady

Vzdělání: vysokoškolské, Česká zemědělská univerzita v Praze a Prague International Business School, postgraduální studium

V pojišťovnictví působí od roku 1998

Den vzniku členství v dozorčí radě: 1. ledna 2019

Souhrnná výše úvěrů /půjček /záruk: 0

### **Mgr. Jolana Kolaříková** – členka dozorčí rady (za zaměstnance)

Vzdělání: vysokoškolské, Univerzita Jana Ámose Komenského,

V pojišťovnictví působí od roku 2006, v současné době jako ředitelka Úseku marketingu a PR

Den vzniku členství v dozorčí radě: 1. ledna 2019

Souhrnná výše úvěrů /půjček/záruk: 0

### **Ing. Petr Vokřál** – člen dozorčí rady (za zaměstnance)

Vzdělání: vysokoškolské, Vysoká škola finanční a správní,

V pojišťovnictví působí od roku 1995, v současné době jako regionální ředitel

Den vzniku členství v dozorčí radě: 1. ledna 2019

Souhrnná výše úvěrů /půjček /záruk: 0

### **Mag. Gerhard Lahner** – člen dozorčí rady

Vzdělání: vysokoškolské, Ekonomická univerzita Vídeň

V pojišťovnictví působí od roku 2002

Den vzniku členství v dozorčí radě: 1. května 2020

Souhrnná výše úvěrů /půjček /záruk: 0

### **Hartwig Löger** – člen dozorčí rady

Vzdělání: IMEA – Mezinárodní kurz managementu na Univerzitě v St. Gallen, Certifikovaný program pro pojišťovnictví na Vídeňské ekonomické a podnikatelské univerzitě

V pojišťovnictví působí od roku 1985

Den vzniku členství v dozorčí radě: 29. dubna 2021

Souhrnná výše úvěrů /půjček /záruk: 0

### **Dkfm. Karl Fink** – člen dozorčí rady

Vzdělání: vysokoškolské, Vysoká škola světového obchodu ve Vídni

V pojišťovnictví působí od roku 1975

Den vzniku členství v dozorčí radě: 29. dubna 2021

Souhrnná výše úvěrů /půjček /záruk: 0

### **Romana Hartlová** – členka dozorčí rady (za zaměstnance)

Vzdělání: středoškolské - absolventka SŠ Náhorní, Praha 8, maturitní obor se zaměřením na obchod a ekonomiku

V pojišťovnictví působí od roku 1996, v současné době jako ředitelka Úseku personálního.

Den vzniku členství v dozorčí radě: 21. června 2021

Souhrnná výše úvěrů /půjček /záruk: 0

## Údaje o členech představenstva společnosti

### **Ing. Jaroslav Besperát** – předseda představenstva

Vzdělání: vysokoškolské, ČVUT

V pojišťovnictví působí od roku 1994.

Den vzniku členství v představenstvu: 1. listopadu 2020

Den vzniku funkce: 1. listopadu 2020

Souhrnná výše úvěrů / půjček / záruk: 0

### **Ing. František Vlnař** – člen představenstva

Vzdělání: vysokoškolské, ČVUT

V pojišťovnictví působí od roku 1992.

Den vzniku členství v představenstvu: 1. listopadu 2020

Souhrnná výše úvěrů / půjček / záruk: 0

### **Ing. Jaroslav Kulhánek** – člen představenstva

Vzdělání: vysokoškolské, VŠE

V pojišťovnictví působí od roku 1994.

Den vzniku členství v představenstvu: 1. ledna 2022

Souhrnná výše úvěrů / půjček / záruk: 0

### **Mag. Christoph Rath** – člen představenstva

Vzdělání: vysokoškolské, Universita aplikovaných věd BFI, Fakulta bankovníctví a financí

V pojišťovnictví působí od roku 2004.

Den vzniku členství v představenstvu: 1. listopadu 2020

Souhrnná výše úvěrů / půjček / záruk: 0

## Údaje o složení akcionářů pojišťovny, Údaje o akcionářích pojišťovny

### **Jediný akcionář:**

VIENNA INSURANCE GROUP AG Wiener Versicherung Gruppe

A-1010 Vídeň, Schottenring 30, Rakouská republika

Registrační číslo: FN 75687 F.

## Údaje o struktuře skupiny

### **Osoby tvořící holding**

#### **1. Ovládaná osoba**

Společnost Česká podnikatelská pojišťovna, a.s., Vienna Insurance Group

se sídlem na adrese Pobřežní 665/23, 186 00 Praha 8

IČ: 639 98 530

zapsaná u Městského soudu v Praze, oddíl B, vložka 3433 (dále jen ČPP).

ČPP je obchodní společnost zabývající se pojišťovnictvím podle zákona o pojišťovnictví č. 277/2009 Sb. Předmět podnikání je specifikován ve stanovách společnosti a zapsán v obchodním rejstříku.

#### **2. Ovládající osoba**

Společnost VIENNA INSURANCE GROUP AG Wiener Versicherung Gruppe

se sídlem na adrese Schottenring 30, Wien 1010, Republik Österreich,

zapsaná v obchodním rejstříku vedeném obchodním soudem ve Vídni, oddíl FN, vložka 75687 F.

Wiener Versicherung Gruppe je akciová společnost, která provozuje obchod smluvního pojištění. Wiener Versicherung Gruppe vlastní akcie ČPP, jejichž souhrnná jmenovitá hodnota činí 100 % základního kapitálu a reprezentuje 100 % hlasovacích práv.

Předmět podnikání je specifikován ve stanovách společnosti a zapsán v obchodním rejstříku.

### 3. Propojené osoby

Seznam dceřiných společností VIENNA INSURANCE GROUP Kooperativy a ČPP podle podílu na základním kapitálu jsou uvedeny ve výroční zprávě České podnikatelské pojišťovny, a.s., Vienna Insurance Group.

Grafické znázornění majetkových struktur ČPP je přílohou č. 2 tohoto dokumentu.

### Údaje o činnosti pojišťovny

- Pojišťovací činnost a jako její součást činnosti z ní přímo vyplývající podle zákona č. 277/2009 Sb., o pojišťovnictví (dále jen „ZPoj“), přílohy č. 1 k ZPoj:
  - v rozsahu pojistných odvětví životních pojištění uvedených
    - v části A bodu I. písm. a), b), c), bodu II. a bodu III.;
    - v rozsahu pojistných odvětví neživotních pojištění uvedených
      - v části B bodu 14, 15, 16, 17, 18;
      - v rozsahu skupin neživotních pojištění
        - v části C písmen a), b), c), d), e), f), g) h).

- Zajišťovací činnost v neživotním zajištění;

Uvedené činnosti pojišťovna k rozhodnému dni skutečně vykonává. Vykonávání těchto činností nebylo pojišťovně Českou národní bankou ani omezeno, ani pozastaveno.

**Rozvaha pojišťovny:** Je přílohou č. 3 tohoto dokumentu.

## POMĚROVÉ UKAZATELE K 31. 3. 2022

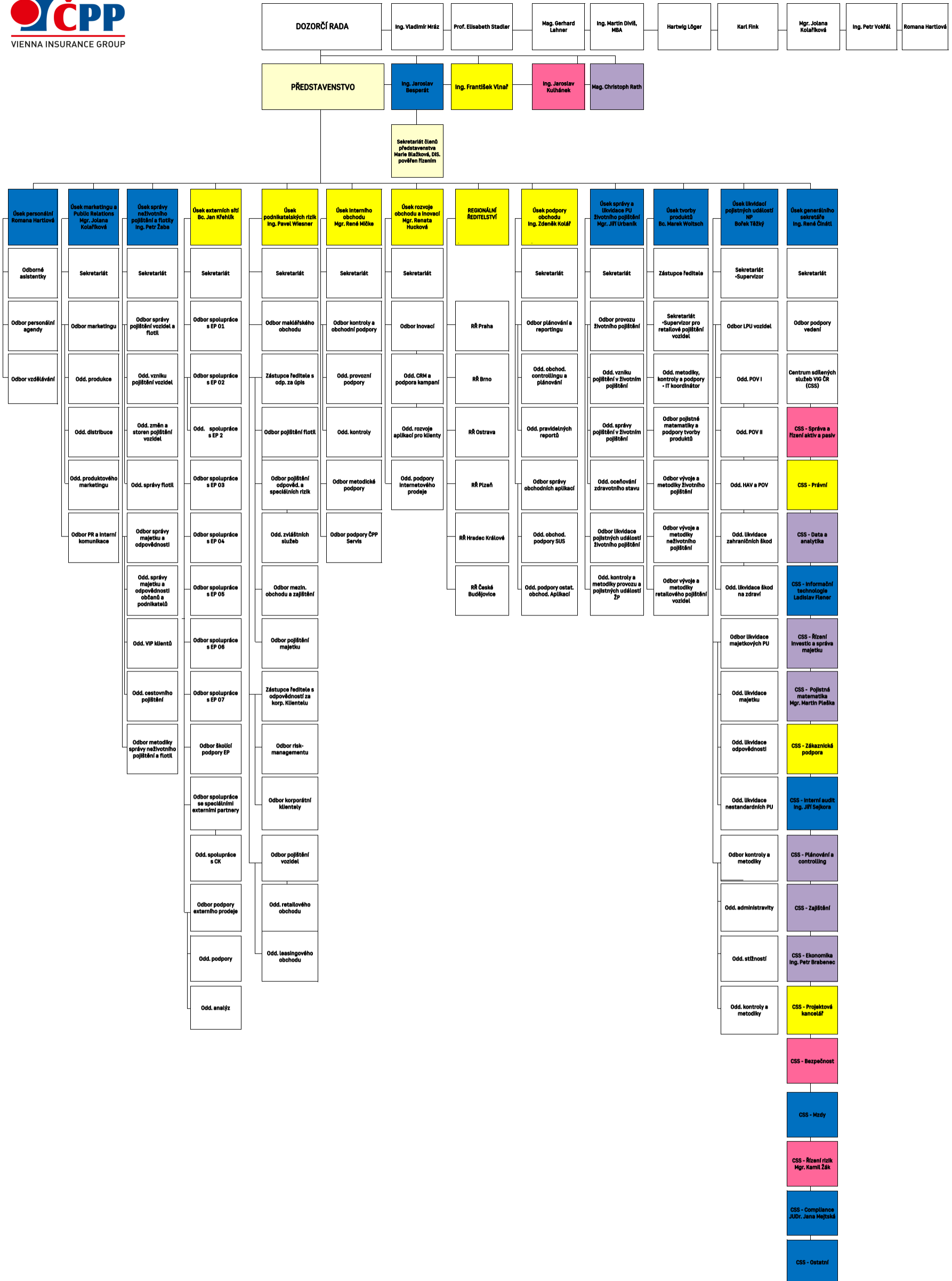
<b>Rentabilita průměrných aktiv (ROAA)</b>	100% * Zisk nebo ztráta za účetní období / Aktiva celkem	<b>3,9 %</b>
<b>Rentabilita průměrného vlastního kapitálu (ROAE)</b>	100% * Zisk nebo ztráta za účetní období / Vlastní kapitál	<b>28,5 %</b>
<b>Combined ratio v neživotním pojištění</b>	100% * (náklady na pojistná plnění, včetně změny stavu rezervy na pojistná plnění, očištěných od zajištění + čistá výše provozních nákladů) / zasloužené pojistné, očištěné od zajištění	<b>87,1 %</b>

### Přílohy:

- Příloha č. 1 – Organizační struktura společnosti
- Příloha č. 2 – Grafické znázornění majetkových struktur
- Příloha č. 3 – Rozvaha pojišťovny
- Příloha č. 4 – Výkaz zisků a ztrát



ORGANIZAČNÍ SCHEMA ČESKÁ PODNIKATELSKÁ POJIŠŤOVNA, A.S., VIENNA INSURANCE GROUP, PODLE PLÁNOVANÉHO POČTU ADMINISTRATIVNÍCH PRACOVNÍCH MÍST





ROPO10_11 - Rozvahová aktiva				31.3.2022
Česká podnikatelská pojišťovna, a.s., Vienna Insurance Group				
		Údaj nekompenzovaný o opravné položky a oprávky Σ	Opravné položky a oprávky	Údaj kompenzovaný o opravné položky a oprávky
	@	1	2	3
Aktiva celkem Σ	1	21 673 167	944 656	20 728 501
Pohledávky za upsaný základní kapitál	2	0		
Dlouhodobý nehmotný majetek	3	616 403	460 954	155 449
z toho goodwill	4	0		
Investice Σ	5	12 828 890	1 932	12 826 958
Pozemky a stavby	6	6 906	1 932	4 974
provozní investice	7	6 906	1 932	4 974
Investice v podnikatelských seskupeních Σ	8	493 833	0	493 833
Podíly v ovládaných osobách	9	485 370		485 370
Dluhové CP vydané ovládanými osobami a zápůjčky a úvěry těmto osobám	10	8 464		8 464
Podíly s podstatným vlivem	11	0		
Dluhové CP vydané os., ve kterých má úč. jedn. podst. vliv	12	0		
Jiné investice Σ	13	12 328 151	0	12 328 151
Aktie a ostatní CP s proměnlivým výnosem, ostatní podíly	14	918 406		918 406
Dluhové cenné papíry Σ	15	10 688 988	0	10 688 988
Dluhové cenné papíry oceňované reálnou hodnotou	16	5 915 002		5 915 002
Dluhové cenné papíry držené do splatnosti	17	4 773 986		4 773 986
Investice v investičních sdruženích	18	0		
Ostatní zápůjčky a úvěry	19	299 266		299 266
Depozita u finančních institucí	20	410 167		410 167
Ostatní investice	21	11 324		11 324
Depozita při aktivním zajištění	22	0		
Investice životního pojištění, je-li nositelem inv. rizika pojistník	23	2 539 928		2 539 928
Dlužníci Σ	24	1 954 788	352 069	1 602 719
Pohledávky z operací přímého pojištění Σ	25	770 656	298 903	471 753
Pojistníci	26	640 625	209 147	431 478
Pojišťovací zprostředkovatelé	27	130 031	89 756	40 275
Pohledávky z operací zajištění	28	98 527		98 527
Ostatní pohledávky	29	1 085 605	53 166	1 032 439
z toho odložená daňová pohledávka	30	1 006 221		1 006 221
Ostatní aktiva Σ	31	224 893	129 701	95 192
Dlouhodobý hm. majetek, jiný než pozemky a stavby, a zásoby	32	157 389	129 701	27 688
Hotovost na účtech u fin. institucí a hotovost v pokladně	33	67 503		67 503
Jiná aktiva	34	0		
Přechodné účty aktiv Σ	35	3 508 254	0	3 508 254
Naběhlé úroky a nájemné	36	0		
Odložené pořizovací náklady na pojistné smlouvy Σ	37	2 838 500	0	2 838 500
Odložené pořizovací nákl. na poj. smlouvy v živ. poj.	38	1 967 990		1 967 990
Odložené pořizovací nákl. na poj. smlouvy v neživ. poj.	39	870 510		870 510
Ostatní přechodné účty aktiv	40	669 754		669 754
z toho dohadné položky aktivní	41	477 810		477 810

ROPO10_21 - Rozvahová pasiva					31.3.2022
			Hrubá hodnota Σ	Hodnota zajištění	Čistá hodnota
	@	1	2	3	
Pasiva celkem Σ	1	X	X	X	20 728 501
Vlastní kapitál Σ	2	X	X	X	2 809 163
Základní kapitál	3	X	X	X	1 000 000
z toho změny základního kapitálu	4	X	X	X	
Emisní ážio	5	X	X	X	
Rezervní fond na nové ocenění	6	X	X	X	
Ostatní kapitálové fondy	7	X	X	X	-292 526
z toho oceňovací rozdíly z ocenění reálnou hodnotou	8	X	X	X	-292 526
Rezervní fond a ostatní fondy ze zisku	9	X	X	X	13 561
Nerozdělený zisk nebo neuhrazená ztráta minulých úč. období	10	X	X	X	1 875 916
Zisk nebo ztráta běžného účetního období	11	X	X	X	212 211
Podřízená pasiva	12	X	X	X	
Technické rezervy Σ	13	15 170 469	4 255 930	10 914 539	
Rezerva na nezasloužené pojistné Σ	14	3 844 787	892 288	2 952 499	
Rezerva na nezasl. pojistné vztahující se k poj. odv. ŽP	15	19 808	4 568	15 240	
Rezerva na nezasl. pojistné vztahující se k poj. odv. NP	16	3 824 979	887 719	2 937 260	
Rezerva na životní pojištění	17	3 236 870		3 236 870	
Rezerva na pojistná plnění nevyřízených pojistných událostí Σ	18	7 080 096	3 302 671	3 777 424	
Rezerva na pojistná plnění nevyř. pojist. událostí vztahující se k poj. odv. ŽP	19	686 153	185 675	500 478	
Rezerva na pojistná plnění nevyř. pojist. událostí vztahující se k poj. odv. NP	20	6 393 942	3 116 996	3 276 946	
Rezerva na bonusy a slevy Σ	21	938 162	50 215	887 947	
Rezerva na bonusy a slevy vztahující se k poj. odv. ŽP	22	832 889		832 889	
Rezerva na bonusy a slevy vztahující se k poj. odv. NP	23	105 273	50 215	55 058	
Ostatní technické rezervy Σ	24	70 554	10 756	59 799	
Ostatní technické rezervy vztahující se k poj. odv. ŽP	25	44 786		44 786	
Ostatní technické rezervy vztahující se k poj. odv. NP	26	25 769	10 756	15 013	
Technické rezervy u ŽP, kde jsou nositelem inv. rizika pojistníci	27	2 539 928		2 539 928	
Rezervy Σ	28	X	X	189 547	
Rezerva na penzijní a podobné závazky	29	X	X	36 034	
Rezerva na daně	30	X	X	68 512	
Ostatní rezervy	31	X	X	85 000	
Depozita při pasivním zajištění	32	X	X	2 640 683	
Věřitelé Σ	33	X	X	397 095	
Závazky z operací přímého pojištění	34	X	X	160 452	
Závazky z operací zajištění	35	X	X	64 500	
Závazky z dluhových cenných papírů	36	X	X		
z toho směnitelné (konvertibilní) dluhopisy	37	X	X		
Závazky vůči finančním institucím	38	X	X		
Ostatní závazky	39	X	X	172 143	
z toho daňové závazky a závazky ze sociálního zabezpečení	40	X	X	18 019	
Garanční fond Kanceláře	41	X	X		
Fond zábrany škod	42	X	X		
Přechodné účty pasiv Σ	43	X	X	1 237 546	
Výdaje příštích období a výnosy příštích období	44	X	X	543 934	
Ostatní přechodné účty pasiv	45	X	X	693 612	
z toho dohadné položky pasivní	46	X	X	693 612	



	@	1
Výsledek technického účtu k neživotnímu pojištění $\Sigma$	1	128 036
Zasloužené pojistné, očištěné od zajištění $\Sigma$	2	1 639 897
Předepsané pojistné, očištěné od zajištění $\Sigma$	3	1 738 576
Předepsané hrubé pojistné	4	2 550 325
Pojistné postoupené zajišťovatelům	5	-811 749
Změna stavu rezervy na nezasloužené poj., očištěné od zajiš. $\Sigma$	6	-98 679
Změna stavu hrubé výše rezervy na nezasloužené pojistné	7	-149 852
Změna stavu rezervy na nezasloužené pojistné, podíl zajišťo.	8	51 173
Převedené výnosy z investic z netechnického účtu	9	30 457
Ostatní technické výnosy, očištěné od zajištění	10	172 902
Náklady na poj. pl. včetně změny TR, očištěné od zajištění $\Sigma$	11	-967 228
Náklady na pojistná plnění, očištěné od zajištění $\Sigma$	12	-935 528
Hrubá výše nákladů na pojistná plnění	13	-1 384 387
Náklady na pojistná plnění, podíl zajišťovatelů	14	448 858
Změna stavu rezervy na poj. pl., očištěné od zajištění $\Sigma$	15	-31 699
Změna stavu hrubé výše rezervy na pojistná plnění	16	59 853
Změna stavu rezervy na pojistná plnění, podíl zajišťovatelů	17	-91 553
Změny stavu ostatních tech. rezerv, očištěné od zajištění	18	-1 075
Bonusy a slevy, očištěné od zajištění	19	-48 007
Čistá výše provozních nákladů $\Sigma$	20	-509 577
Požizovací náklady na pojistné smlouvy	21	-682 326
Změna stavu časově rozlišených pořizovacích nákladů	22	28 844
Správní režie	23	-113 007
Provize od zajišťovatelů a podíly na ziscích	24	256 912
Ostatní technické náklady, očištěné od zajištění	25	-189 333

## VYPO20\_12 - Technický účet k životnímu pojištění

31.3.2022

	@	<b>1</b>
Výsledek technického účtu k životnímu pojištění $\Sigma$	<b>1</b>	<b>133 205</b>
Zasloužené pojistné, očištěné od zajištění $\Sigma$	<b>2</b>	<b>628 735</b>
Předepsané pojistné, očištěné od zajištění $\Sigma$	<b>3</b>	<b>625 149</b>
Předepsané hrubé pojistné	<b>4</b>	744 765
Pojistné postoupené zajišťovatelům	<b>5</b>	-119 615
Změna stavu rezervy na nezasloužené poj., očištěné od zajiš. $\Sigma$	<b>6</b>	<b>3 586</b>
Změna stavu hrubé výše rezervy na nezasloužené pojistné	<b>7</b>	-899
Změna stavu rezervy na nezasloužené pojistné, podíl zajiš. $\Sigma$	<b>8</b>	4 485
Výnosy z investic $\Sigma$	<b>9</b>	<b>52 993</b>
Výnosy z podílů	<b>10</b>	
Výnosy z ostatních investic $\Sigma$	<b>11</b>	<b>36 355</b>
Výnosy z pozemků a staveb (nemovitosti)	<b>12</b>	
Výnosy z ostatních investic (mimo nemovitostí)	<b>13</b>	36 355
Změny hodnoty investic - výnosy	<b>14</b>	
Výnosy z realizace investic	<b>15</b>	16 638
Přírůstky hodnoty investic	<b>16</b>	29
Ostatní technické výnosy, očištěné od zajištění	<b>17</b>	12 952
Náklady na poj. pl. včetně změny TR, očištěné od zajištění $\Sigma$	<b>18</b>	<b>-292 317</b>
Náklady na pojistná plnění, očištěné od zajištění $\Sigma$	<b>19</b>	<b>-298 708</b>
Hrubá výše nákladů na pojistná plnění	<b>20</b>	-337 605
Náklady na pojistná plnění, podíl zajišťovatelů	<b>21</b>	38 896
Změna stavu rezervy na poj. pl., očištěné od zajištění $\Sigma$	<b>22</b>	<b>6 391</b>
Změna stavu hrubé výše rezervy na pojistná plnění	<b>23</b>	16 779
Změna stavu rezervy na pojistná plnění, podíl zajišťovatelů	<b>24</b>	-10 388
Změny stavu ostatních tech. rezerv, očištěné od zajištění $\Sigma$	<b>25</b>	<b>39 172</b>
Změna stavu rezervy na životní pojištění, očištěná od zajiš. $\Sigma$	<b>26</b>	<b>-41 908</b>
Změna stavu hrubé výše rezervy na životní pojištění	<b>27</b>	-41 908
Změna stavu rezervy na životní pojištění, podíl zajišťovatelů	<b>28</b>	
Změna stavu ostat. TR (mimo rez. živ. poj.), očiš. od zajiš.	<b>29</b>	81 080
Bonusy a slevy, očištěné od zajištění	<b>30</b>	-16 051
Čistá výše provozních nákladů $\Sigma$	<b>31</b>	<b>-161 065</b>
Požizovací náklady na pojistné smlouvy	<b>32</b>	-188 430
Změna stavu časově rozlišených pořizovacích nákladů	<b>33</b>	-14 383
Správní režie	<b>34</b>	-34 058
Províze od zajišťovatelů a podíly na ziscích	<b>35</b>	75 806
Náklady na investice $\Sigma$	<b>36</b>	<b>-19 806</b>
Náklady na správu investic, včetně úroků	<b>37</b>	-2 933
Změna hodnoty investic - náklady	<b>38</b>	-1 032
Náklady spojené s realizací investic	<b>39</b>	-15 841
Úbytky hodnoty investic	<b>40</b>	-104 011
Ostatní technické náklady, očištěné od zajištění	<b>41</b>	-7 427
Převod výnosů z investic na netechnický účet	<b>42</b>	<b>0</b>

VYPO20\_21 - Netechnický účet

31.3.2022

	@	<b>1</b>
Zisk nebo ztráta za účetní období $\Sigma$	<b>1</b>	<b>212 211</b>
Zisk nebo ztráta z běžné činnosti po zdanění $\Sigma$	<b>2</b>	<b>212 211</b>
Výsledek technického účtu k neživotnímu pojištění	<b>3</b>	<b>128 036</b>
Výsledek technického účtu k životnímu pojištění	<b>4</b>	<b>133 205</b>
Výnosy z investic $\Sigma$	<b>5</b>	<b>202 232</b>
Výnosy z podílů	<b>6</b>	782
Výnosy z ostatních investic $\Sigma$	<b>7</b>	<b>63 443</b>
Výnosy z pozemků a staveb (nemovitosti)	<b>8</b>	
Výnosy z ostatních investic (mimo nemovitosti)	<b>9</b>	63 443
Změny hodnoty investic - výnosy	<b>10</b>	11 925
Výnosy z realizace investic	<b>11</b>	126 083
Převedené výnosy fin. umístění z technického účtu k živ.poj.	<b>12</b>	
Náklady na investice $\Sigma$	<b>13</b>	<b>-171 775</b>
Náklady na správu investic, včetně úroků	<b>14</b>	-34 070
Změna hodnoty investic - náklady	<b>15</b>	-6 290
Náklady spojené s realizací investic	<b>16</b>	-131 414
Převod výnosů z investic na tech. účet k neživ. poj.	<b>17</b>	-30 457
Ostatní výnosy	<b>18</b>	
Ostatní náklady	<b>19</b>	2 998
Daň z příjmů z běžné činnosti	<b>20</b>	-52 029
Mimořádný zisk nebo ztráta $\Sigma$	<b>21</b>	<b>0</b>
Mimořádné výnosy	<b>22</b>	
Mimořádné náklady	<b>23</b>	
Daň z příjmů z mimořádné činnosti	<b>24</b>	
Ostatní daně neuvedené v předcházejících položkách	<b>25</b>	