

INFORMACE O POJIŠŤOVNĚ PODLE § 82 Odst. 7 ZÁKONA Č. 277/2009 SB., O POJIŠŤOVNICTVÍ (ZPOJ), V SOULADU S USTANOVENÍM §§ 29 AŽ 31 VYHLÁŠKY ČESKÉ NÁRODNÍ BANKY Č. 434/2009 SB., KTEROU SE PROVÁDĚJÍ NĚKTERÁ USTANOVENÍ ZÁKONA O POJIŠŤOVNICTVÍ (VYHLÁŠKA).

Stav ke dni: 31. 12. 2019  
(rozhodný den)

## Základní údaje o pojišťovně

Obchodní firma:	Česká podnikatelská pojišťovna, a.s., Vienna Insurance Group
Právní forma:	akciová společnost
Adresa sídla:	Praha 8, Pobřežní 665/23, PSČ 186 00
Identifikační číslo:	639 98 530
Datum zápisu do obchodního rejstříku:	6. listopadu 1995
Datum zápisu poslední změny v obchodním rejstříku (vč. účelu):	23.10.2019 výmaz člena představenstva Mag. Gerharda Lahnera, den zániku členství 30.09.2019 23.10.2019 zápis - počet členů představenstva: 4
Výše základního kapitálu zapsaného v obchodním rejstříku:	1 mld. Kč
Výše splaceného základního kapitálu:	1 mld. Kč
Druh, forma, podoba a počet emitovaných akcií:	10 000 ks kmenové akcie na jméno v zaknihované podobě ve jmenovité hodnotě 100 000,- Kč akcie jsou neregistrované
Organizační struktura společnosti	Je přílohou č. 1 tohoto dokumentu

## Údaje o členech dozorčí rady

### **Ing. Martin Diviš, MBA** - předseda dozorčí rady

je rovněž předsedou představenstva Kooperativy pojišťovny, a.s., Vienna Insurance Group.

Vzdělání: vysokoškolské v oboru management a marketing

V pojišťovnictví působí od roku 1998.

Ke znovuzvolení došlo dne 14.11.2018.

Den vzniku členství v dozorčí radě: 01. ledna 2019

Souhrnná výše úvěrů /půjček/záruk: 0

### **Prof. Elisabeth Stadler** – místopředsedkyně dozorčí rady

Vzdělání: Technická univerzita ve Vídni, titul „Státem certifikovaný pojistný odborník – matematik“, v současnosti mj. je výkonnou ředitelkou Vienna Insurance Group AG V.I.G.

Ke znovuzvolení došlo dne 14.11. 2018.

Den vzniku členství v dozorčí radě: 1. ledna 2019

Souhrnná výše úvěrů /půjček /záruk: 0

### **Mag. Liane Hirner** – členka dozorčí rady

Vzdělání: vysokoškolské – Univerzita Karla Franzena, Graz v oboru průmyslové hospodářství, svěrenecká správa, finanční právo, v současnosti mj. je členkou představenstva Vienna Insurance Group AG V.I.G.

Ke zvolení došlo dne 14.11. 2018.

Den vzniku členství v dozorčí radě: 1. ledna 2019

Souhrnná výše úvěrů /půjček/záruk: 0

### **Ing. Vladimír Mráz** – člen dozorčí rady

Vzdělání: ČVUT v Praze, v pojišťovnictví působí od roku 1968

Ke zvolení došlo dne 14.11. 2018.

Den vzniku členství v dozorčí radě: 1. ledna 2019

Souhrnná výše úvěrů /půjček /záruk: 0

### **Mgr. Jolana Kolaříková** – členka dozorčí rady

Vzdělání: vysokoškolské Univerzita Jana Ámose Komenského, v pojišťovnictví působí od roku 2006, v současné době jako ředitelka Úseku marketingu a PR

Ke zvolení došlo dne 22.11. 2018.

Den vzniku členství v dozorčí radě: 1. ledna 2019

Souhrnná výše úvěrů /půjček/záruk: 0

### **Ing. Petr Vokřál** – člen dozorčí rady

Vzdělání: vysokoškolské Vysoká škola finanční a správní, v pojišťovnictví působí od roku 1999, v současné době jako regionální ředitel

Ke zvolení došlo dne 22.11. 2018.

Den vzniku členství v dozorčí radě: 1. ledna 2019

Souhrnná výše úvěrů /půjček /záruk: 0

## Údaje o členech představenstva společnosti

### **Ing. Jaroslav Besperát** - předseda představenstva

Vzdělání: vysokoškolské ČVUT

V pojišťovnictví působí od roku 1994.

Den vzniku členství v představenstvu: 1. listopadu 2015

Souhrnná výše úvěrů /půjček/záruk: 0

### **Ing. František Vlnář** – člen představenstva

Vzdělání: vysokoškolské ČVUT

V pojišťovnictví působí od roku 1992 dosud.

Den vzniku členství v představenstvu: 1. listopadu 2015

Souhrnná výše úvěrů /půjček/záruk: 0

### **Ing. Jaroslav Kulháněk** – člen představenstva

Vzdělání: vysokoškolské Vysoká škola ekonomická

V pojišťovnictví působí od roku 1994 dosud.

Den vzniku členství v představenstvu: 1. ledna 2019

Souhrnná výše úvěrů /půjček/záruk: 0

### **Mag. Christoph Rath** – člen představenstva

Vzdělání: vysokoškolské, Univerzita aplikovaných věd BFI Vídeň

V pojišťovnictví působí od roku 2004 dosud.

Den vzniku členství v představenstvu: 1. dubna 2019

Souhrnná výše úvěrů /půjček/záruk: 0

## Údaje o složení akcionářů pojišťovny, Údaje o akcionářích pojišťovny

### **Jediný akcionář:**

Kooperativa pojišťovna, a.s., Vienna Insurance Group, IČ: 471 16 617

Praha 8 - Karlín, Pobřežní 665/21, PSČ 18600

## Údaje o struktuře skupiny

### **Osoby tvořící holding**

#### 1. Ovládaná osoba

Společnost Česká podnikatelská pojišťovna, a.s., Vienna Insurance Group

se sídlem na adrese Pobřežní 665/23, 186 00 Praha 8

IČ: 639 98 530

zapsaná u Městského soudu v Praze, oddíl B, vložka 3433 (dále jen ČPP).

ČPP je obchodní společnost zabývající se pojišťovnictvím podle zákona o pojišťovnictví č. 277/2009 Sb. Předmět podnikání je specifikován ve stanovách společnosti a zapsán v obchodním rejstříku.

#### 2. Ovládající osoba

Společnost Kooperativa pojišťovna, a.s., Vienna Insurance Group  
se sídlem na adrese Pobřežní 665/21, 186 00 Praha 8  
IČ: 471 16 617

zapsaná v obchodním rejstříku vedeném Městským soudem v Praze, oddíl B, vložka 1897  
(dále jen Kooperativa).

Kooperativa je obchodní společností zabývající se pojišťovnictvím podle zákona  
o pojišťovnictví č. 277/2009 Sb. Předmět podnikání je specifikován ve stanovách společnosti  
a zapsán v obchodním rejstříku.

### 3. Propojené osoby

Seznam dceřiných společností VIENNA INSURANCE GROUP Kooperativy a ČPP podle  
podílu na základním kapitálu jsou uvedeny ve výroční zprávě České podnikatelské  
pojišťovny, a.s., Vienna Insurance Group.

Grafické znázornění majetkových struktur ČPP je přílohou č. 2 tohoto dokumentu.

## Údaje o činnosti pojišťovny:

1. Pojišťovací činnost a jako její součást činnosti z ní přímo vyplývající podle zákona  
č. 277/2009 Sb., o pojišťovnictví (dále jen „ZPoj“), přílohy č. 1 k ZPoj:  
v rozsahu pojistných odvětví životních pojištění uvedených  
- v části A bodu I. písm. a), b), c), bodu II. a bodu III.;  
v rozsahu pojistných odvětví neživotních pojištění uvedených  
- v části B bodu 14, 15, 16, 17, 18;  
v rozsahu skupin neživotních pojištění  
- v části C písmen a), b), c), d), e), f), g) h).
2. Zajišťovací činnost v neživotním zajištění;

Uvedené činnosti pojišťovna k rozhodnému dni skutečně vykonává. Vykonávání těchto činností  
nebylo pojišťovně Českou národní bankou ani omezeno, ani pozastaveno.

**Rozvaha pojišťovny:** Je přílohou číslo 3 tohoto dokumentu.

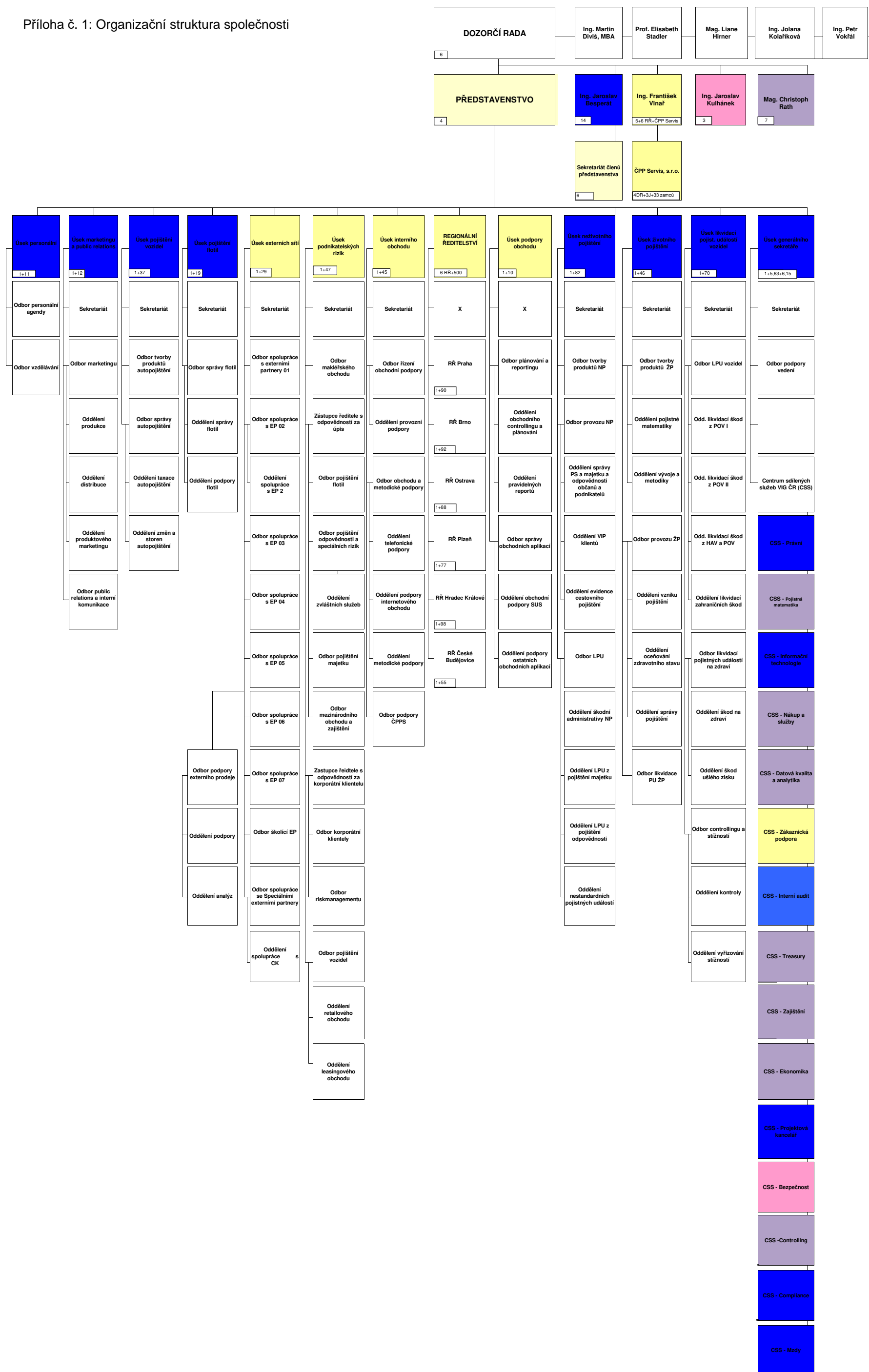
## Přílohy:

- Příloha č. 1 – Organizační struktura společnosti
- Příloha č. 2 - Grafické znázornění majetkových struktur
- Příloha č. 3 – Rozvaha pojišťovny
- Příloha č. 4 – Výkaz zisků a ztrát

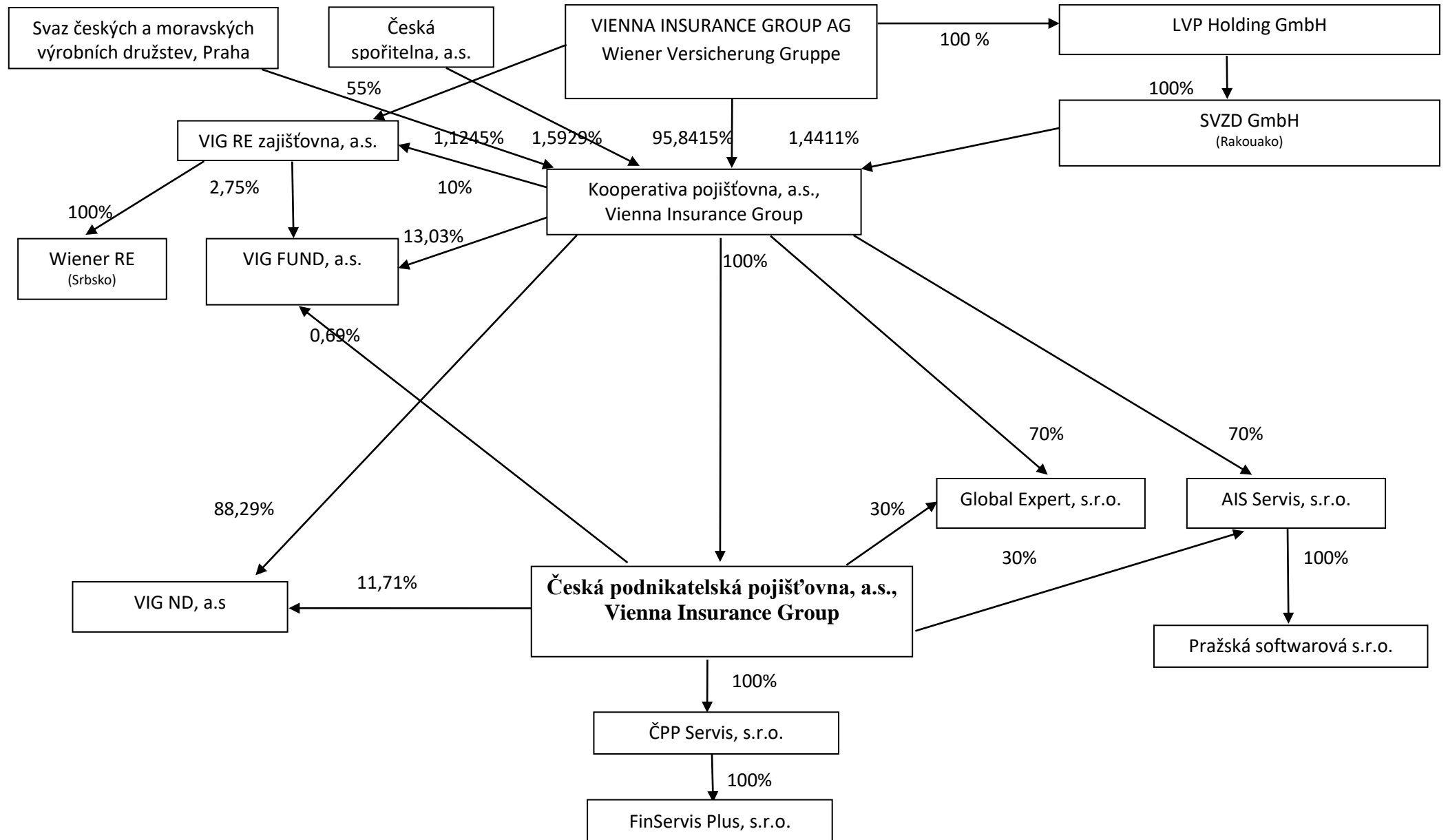
## Poměrové ukazatele k 31.12.2019

<b>Rentabilita průměrných aktiv (ROAA)</b>	100% * Zisk nebo ztráta za účetní období / Aktiva celkem	<b>3,7%</b>
<b>Rentabilita průměrného vlastního kapitálu (ROAE)</b>	100% * Zisk nebo ztráta za účetní období / Vlastní kapitál	<b>25,3%</b>
<b>Combined ratio v neživotním pojištění</b>	100% * (náklady na pojistná plnění, včetně změny stavu rezervy na pojistná plnění, očištěných od zajištění + čistá výše provozních nákladů) / zasloužené pojistné, očištěné od zajištění	<b>91,7%</b>

Příloha č. 1: Organizační struktura společnosti



## Česká podnikatelská pojišťovna, a.s., Vienna Insurance Group – grafické znázornění majetkových struktur k 31.12.2019



POJ (ČNB) 10-04 Rozvaha pojišťovny/zajišťovny podle účetní závěrky

31.12.2019

Česká podnikatelská pojišťovna, a.s., VIG

## &lt; 1 &gt; Rozvahová aktiva ~ ROPO10\_11

		Údaj nekompenzovaný o opravné položky a oprávky	Opravné položky a oprávky	Údaj kompenzovaný o opravné položky a oprávky
	@	1	2	3
Aktiva celkem	1	18 701 739	747 691	17 954 048
Pohledávky za upsaný základní kapitál	2	0		
Dlouhodobý nehmotný majetek	3	471 012	343 246	127 766
z toho goodwill	4	0		
Investice	5	11 287 350	1 704	11 285 647
Pozemky a stavby	6	7 259	1 704	5 555
provozní investice	7	7 259	1 704	5 555
Investice v podnikatelských seskupeních	8	389 198	0	389 198
Podíly v ovládaných osobách	9	374 807		374 807
Dluhové CP vydané ovládanými osobami a zápůjčky a úvěry těmto osobám	10	14 391		14 391
Podíly s podstatným vlivem	11	0		
Dluhové CP vydané os., ve kterých má úč. jedn. podst. vliv	12	0		
Jiné investice	13	10 890 894	0	10 890 894
Akcie a ostatní CP s proměnlivým výnosem, ostatní podíly	14	918 958		918 958
Dluhové cenné papíry	15	9 892 364	0	9 892 364
Dluhové cenné papíry oceňované reálnou hodnotou	16	4 433 453		4 433 453
Dluhové cenné papíry držené do splatnosti	17	5 458 912		5 458 912
Investice v investičních sdruženích	18	0		
Ostatní zápůjčky a úvěry	19	1 491		1 491
Depozita u finančních institucí	20	70 188		70 188
Ostatní investice	21	7 894		7 894
Depozita při aktivním zajištění	22	0		
Investice životního pojištění, je-li nositelem inv. rizika pojistník	23	2 078 438		2 078 438
Dlužníci	24	1 049 939	273 816	776 123
Pohledávky z operací přímého pojištění	25	859 879	273 032	586 847
Pojistníci	26	755 719	183 205	572 514



Pojišťovací zprostředkovatelé	<b>27</b>	<b>104 160</b>	89 827	14 333
Pohledávky z operací zajištění	<b>28</b>	<b>33 454</b>		33 454
Ostatní pohledávky	<b>29</b>	<b>156 606</b>	784	155 822
Ostatní aktiva	<b>30</b>	<b>744 506</b>	<b>128 925</b>	<b>615 581</b>
Dlouhodobý hm. majetek, jiný než pozemky a stavby, a zásoby	<b>31</b>	<b>168 548</b>	128 925	39 622
Hotovost na účtech u fin. institucí a hotovost v pokladně	<b>32</b>	<b>575 958</b>		575 958
Jiná aktiva	<b>33</b>	<b>0</b>		
Přechodné účty aktiv	<b>34</b>	<b>3 070 493</b>	<b>0</b>	<b>3 070 493</b>
Naběhlé úroky a nájemné	<b>35</b>	<b>0</b>		
Odložené pořizovací náklady na pojistné smlouvy	<b>36</b>	<b>2 644 240</b>	<b>0</b>	<b>2 644 240</b>
Odložené pořizovací nákl. na poj. smlouvy v živ. poj.	<b>37</b>	<b>1 980 181</b>		1 980 181
Odložené pořizovací nákl. na poj. smlouvy v neživ. poj.	<b>38</b>	<b>664 059</b>		664 059
Ostatní přechodné účty aktiv	<b>39</b>	<b>426 253</b>		426 253
z toho dohadné položky aktivní	<b>40</b>	<b>377 296</b>		377 296

## &lt; 2 &gt; Rozvahová pasiva - ROPO10\_21

		Hrubá hodnota	Hodnota zajištění	Čistá hodnota
	@	1	2	3
Pasiva celkem	1	XX	XX	17 954 048
Vlastní kapitál	2	XX	XX	2 701 819
Základní kapitál	3	XX	XX	1 000 000
z toho změny základního kapitálu	4	XX	XX	
Emisní ážio	5	XX	XX	
Rezervní fond na nové ocenění	6	XX	XX	
Ostatní kapitálové fondy	7	XX	XX	135 095
z toho oceňovací rozdíly z ocenění reálnou hodnotou	8	XX	XX	
Rezervní fond a ostatní fondy ze zisku	9	XX	XX	4 737
Nerozdělený zisk nebo neuhrazená ztráta minulých úč. období	10	XX	XX	920 745
Zisk nebo ztráta běžného účetního období	11	XX	XX	641 241
Podřízená pasiva	12	XX	XX	
Technické rezervy	13	12 562 845	3 297 431	9 265 415
Rezerva na nezasloužené pojistné	14	2 931 838	699 282	2 232 557
Rezerva na nezasl. pojistné vztahující se k poj. odv. ŽP	15	7 158	83	7 074
Rezerva na nezasl. pojistné vztahující se k poj. odv. NP	16	2 924 681	699 198	2 225 482
Rezerva na životní pojištění	17	3 201 301		3 201 301
Rezerva na pojistná plnění nevyřízených pojistných událostí	18	5 759 485	2 580 128	3 179 357
Rezerva na pojistná plnění nevyř. pojist. událostí vztahující se k poj. odv. ŽP	19	525 550	176 850	348 699
Rezerva na pojistná plnění nevyř. pojist. událostí vztahující se k poj. odv. NP	20	5 233 935	2 403 277	2 830 658
Rezerva na bonusy a slevy	21	606 741	17 649	589 093
Rezerva na bonusy a slevy vztahující se k poj. odv. ŽP	22	570 810		570 810
Rezerva na bonusy a slevy vztahující se k poj. odv. NP	23	35 931	17 649	18 282
Ostatní technické rezervy	24	63 480	373	63 107
Ostatní technické rezervy vztahující se k poj. odv. ŽP	25	62 735		62 735
Ostatní technické rezervy vztahující se k poj. odv. NP	26	745	373	373
Technické rezervy u ŽP, kde jsou nositelem inv. rizika pojistníci	27	2 078 438		2 078 438
Rezervy	28	XX	XX	31 432
Rezerva na penzijní a podobné závazky	29	XX	XX	28 582

Rezerva na daně	<b>30</b>	XX	XX	0
Ostatní rezervy	<b>31</b>	XX	XX	2 850
Depozita při pasivním zajištění	<b>32</b>	XX	XX	2 264 237
Věřitelé	<b>33</b>	XX	XX	<b>747 331</b>
Závazky z operací přímého pojištění	<b>34</b>	XX	XX	493 011
Závazky z operací zajištění	<b>35</b>	XX	XX	54 254
Závazky z dluhových cenných papírů	<b>36</b>	XX	XX	
z toho směnitelné (konvertibilní) dluhopisy	<b>37</b>	XX	XX	
Závazky vůči finančním institucím	<b>38</b>	XX	XX	
Ostatní závazky	<b>39</b>	XX	XX	200 066
z toho daňové závazky a závazky ze sociálního zabezpečení	<b>40</b>	XX	XX	25 049
Garanční fond Kanceláře	<b>41</b>	XX	XX	
Fond zábrany škod	<b>42</b>	XX	XX	
Přechodné účty pasiv	<b>43</b>	XX	XX	<b>865 377</b>
Výdaje příštích období a výnosy příštích období	<b>44</b>	XX	XX	293 263
Ostatní přechodné účty pasiv	<b>45</b>	XX	XX	572 114
z toho dohadné položky pasivní	<b>46</b>	XX	XX	572 114

**POJ (ČNB) 20-04 Výkaz zisku a ztráty pojišťovny/zajišťovny podle účetní závěrky 31.12.2019**
**Česká podnikatelská pojišťovna, a.s., VIG**
**< 1 > Technický účet k neživotnímu pojištění ~ VYPO20\_11**

	@	1
Výsledek technického účtu k neživotnímu pojištění	1	437 816
Zasloužené pojistné, očištěné od zajištění	2	5 317 703
Předepsané pojistné, očištěné od zajištění	3	5 624 614
Předepsané hrubé pojistné	4	8 094 799
Pojistné postoupené zajišťovatelům	5	-2 470 186
Změna stavu rezervy na nezasloužené poj., očištěné od zajiš.	6	-306 911
Změna stavu hrubé výše rezervy na nezasloužené pojistné	7	-368 391
Změna stavu rezervy na nezasloužené pojistné, podíl zajišto.	8	61 480
Převedené výnosy z investic z netechnického účtu	9	131 619
Ostatní technické výnosy, očištěné od zajištění	10	104 748
Náklady na poj. pl. včetně změny TR, očištěné od zajištění	11	-3 169 839
Náklady na pojistná plnění, očištěné od zajištění	12	-3 053 606
Hrubá výše nákladů na pojistná plnění	13	-4 348 757
Náklady na pojistná plnění, podíl zajišťovatelů	14	1 295 151
Změna stavu rezervy na poj. pl., očištěné od zajištění	15	-116 233
Změna stavu hrubé výše rezervy na pojistná plnění	16	-293 509
Změna stavu rezervy na pojistná plnění, podíl zajišťovatelů	17	177 277
Změny stavu ostatních tech. rezerv, očištěné od zajištění	18	194 125
Bonusy a slevy, očištěné od zajištění	19	-100 061
Čistá výše provozních nákladů	20	-1 704 564
Požizovací náklady na pojistné smlouvy	21	-2 264 160
Změna stavu časově rozlišených pořizovacích nákladů	22	146 909
Správní režie	23	-314 919
Provize od zajišťovatelů a podíly na ziscích	24	727 606
Ostatní technické náklady, očištěné od zajištění	25	-335 914

**POJ (ČNB) 20-04 Výkaz zisku a ztráty pojišťovny podle účetní závěrky 31.12.2019**

**< 2 > Technický účet k životnímu pojištění ~ VYPO20\_12**

	@	1
Výsledek technického účtu k životnímu pojištění	1	317 109
Zasloužené pojistné, očištěné od zajištění	2	2 075 390
Předepsané pojistné, očištěné od zajištění	3	2 075 373
Předepsané hrubé pojistné	4	2 452 296
Pojistné postoupené zajišťovatelům	5	-376 923
Změna stavu rezervy na nezasloužené poj., očištěné od zajiš.	6	18
Změna stavu hrubé výše rezervy na nezasloužené pojistné	7	18
Změna stavu rezervy na nezasloužené pojistné, podíl zajišťo.	8	
Výnosy z investic	9	410 653
Výnosy z podílů	10	
Výnosy z ostatních investic	11	144 445
Výnosy z pozemků a staveb (nemovitosti)	12	
Výnosy z ostatních investic (mimo nemovitostí)	13	144 445
Změny hodnoty investic - výnosy	14	1 410
Výnosy z realizace investic	15	264 797
Přírůstky hodnoty investic	16	265 567
Ostatní technické výnosy, očištěné od zajištění	17	40 387
Náklady na poj. pl. včetně změny TR, očištěné od zajištění	18	-1 102 953
Náklady na pojistná plnění, očištěné od zajištění	19	-1 005 671
Hrubá výše nákladů na pojistná plnění	20	-1 121 473
Náklady na pojistná plnění, podíl zajišťovatelů	21	115 802
Změna stavu rezervy na poj. pl., očištěné od zajištění	22	-97 282
Změna stavu hrubé výše rezervy na pojistná plnění	23	-122 796
Změna stavu rezervy na pojistná plnění, podíl zajišťovatelů	24	25 514
Změny stavu ostatních tech. rezerv, očištěné od zajištění	25	-219 034
Změna stavu rezervy na životní pojištění, očištěná od zajiš.	26	186 369
Změna stavu hrubé výše rezervy na životní pojištění	27	186 369
Změna stavu rezervy na životní pojištění, podíl zajišťovatelů	28	
Změna stavu ostat. TR (mimo rez. živ. poj.), očiš. od zajiš.	29	-405 403
Bonusy a slevy, očištěné od zajištění	30	-120 331

Čistá výše provozních nákladů	<b>31</b>	<b>-758 387</b>
Pořizovací náklady na pojistné smlouvy	<b>32</b>	-873 241
Změna stavu časově rozlišených pořizovacích nákladů	<b>33</b>	-6 616
Správní režie	<b>34</b>	-101 325
Provize od zajišťovatelů a podíly na ziscích	<b>35</b>	222 795
Náklady na investice	<b>36</b>	<b>-250 411</b>
Náklady na správu investic, včetně úroků	<b>37</b>	-14 166
Změna hodnoty investic - náklady	<b>38</b>	-766
Náklady spojené s realizací investic	<b>39</b>	-235 479
Úbytky hodnoty investic	<b>40</b>	-820
Ostatní technické náklady, očištěné od zajištění	<b>41</b>	-22 953
Převod výnosů z investic na netechnický účet	<b>42</b>	<b>0</b>

**POJ (ČNB) 20-04 Výkaz zisku a ztráty pojišťovny podle účetní závěrky 31.12.2019**

**< 3 > Netechnický účet ~ VYPO20\_21**

	@	1
Zisk nebo ztráta za účetní období	1	641 241
Zisk nebo ztráta z běžné činnosti po zdanění	2	641 341
Výsledek technického účtu k neživotnímu pojištění	3	437 816
Výsledek technického účtu k životnímu pojištění	4	317 109
Výnosy z investic	5	1 195 431
Výnosy z podílů	6	
Výnosy z ostatních investic	7	178 734
Výnosy z pozemků a staveb (nemovitosti)	8	
Výnosy z ostatních investic (mimo nemovitosti)	9	178 734
Změny hodnoty investic - výnosy	10	10 881
Výnosy z realizace investic	11	1 005 815
Převedené výnosy investic z technického účtu k živ.poj.	12	
Náklady na investice	13	-1 063 812
Náklady na správu investic, včetně úroků	14	-77 366
Změna hodnoty investic - náklady	15	-3 821
Náklady spojené s realizací investic	16	-982 624
Převod výnosů z investic na tech. účet k neživ. poj.	17	-131 619
Ostatní výnosy	18	41 481
Ostatní náklady	19	-23 944
Daň z příjmů z běžné činnosti	20	-131 121
Mimořádný zisk nebo ztráta	21	0
Mimořádné výnosy	22	
Mimořádné náklady	23	
Daň z příjmů z mimořádné činnosti	24	
Ostatní daně neuvedené v předcházejících položkách	25	-100